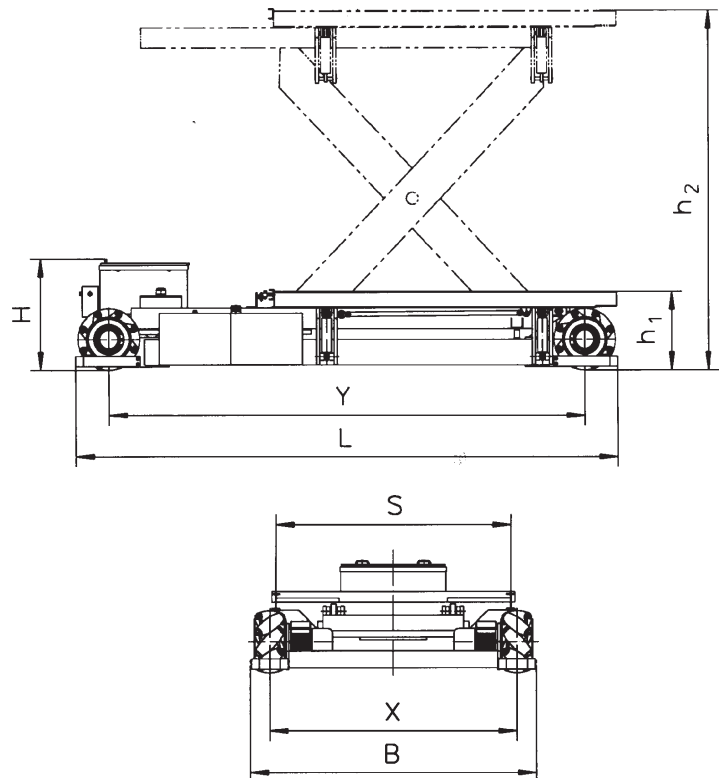




## Triebwerk-Wechsel-Wagen

**TWW**



- Bewegungsmöglichkeiten eines Luftkissensystems
- Minimaler Manövrierraum bei hoher Anforderung an Präzision
- Manuelle, computerunterstützte Joystick-Steuerung
- Batterie-Antrieb

## TWW ... E Technische Daten



# Technische Daten Triebwerk-Wechsel-Wagen TWW ..E

## Kennzeichen

1.1 Hersteller (Kurzbezeichnung)		MIAG		MIAG	MIAG
1.2 Typzeichen des Herstellers		TWW 75E		C-LGF 50	APF 5
1.3 Bauart		Basismodul*		Aufsatzmodul***	Aufsatzmodul****
1.4 Antrieb Elektro, Diesel, Benzin, Treibgas, Netzelektro		Elektro		-	-
1.5 Bedienung Hand, Geh, Stand, Sitz, Kommissionierer		Geh		Geh / Stand	Geh / Stand
1.6 Höhe des Schienensystems, min. / max.	mm	780 / 3500		800 Parkposition	800 Parkposition
1.7 Arbeitshöhe		-		5690	6060
1.8 In voller Höhe verfahrbar		ja		ja	ja
1.9 Tragfähigkeit, max. (Personen + Werkzeug + Material (Triebwerk))	kg	7500		5000	500
1.10 Schienensystemlänge, (Auflagelänge)	mm	3800		3800	4 x 20
1.11 Schienenabstand	Inch	90		90 oder 120	90 oder 120
1.12 Kippfunktionen (via TWW)		+/- 5		+/- 5	+/- 5
1.13		-		-	-
1.14		-		-	-
1.15		-		-	-

## Gewichte

2.1 Gesamtgewicht, inkl. Batterie ca.	kg	8500		2500	2000
2.2 Batteriegewicht	kg	1280		-	-
2.2 Radlast, max.	kg	4000			

## Räder, Fahrwerk

3.1 Rollenbandagenmaterial		Vulkollan®		-	-
3.2 Rollengröße (Ø x B) / Anzahl der Rollen	mm	128 x 300 / 8		-	-
3.3 Räder vorn / hinten, x = angetrieben (diagonal baugleich)		2 / 2, 4x		-	-
3.4 Rädergröße (Ø x B)	mm	600 x 312		-	-
3.5 Spurweite	mm	2410		-	-
3.6		-		-	-

## Grundabmessungen

4.1 Plattformhöhe, min. / max. auf TWW	mm	-		970 x 3690	1340 / 4060
4.2 Plattformabmessungen (L x B)	mm	-		3850 x 2630	5300 x 3000
4.3 Plattformextensionen, rechts / links	mm	-		450 / 450	-
4.4 Kranhöhe auf Plattform (Parkposition)	mm	-		1650	-
4.5 Transportmaße (L x B x H)	mm	5300x2800x1100		3850x2630x2500	5300x3000x1630
4.6 Bodenfreiheit	mm	65		-	-

## Leistungen

5.1 Fahrgeschwindigkeit, abgesenkt / angehoben	m/s	0-1 / 0-0,5		-	-
5.2 Positioniergeschwindigkeit in alle Richtungen, max.	m/s	0,2		-	-
5.3 Hubgeschwindigkeit, mit Last	s	120		-	-
5.4 Betriebsbremse / gebremste Räder		elektronisch		-	-
5.5 Feststellbremse		elektro-mechan.		-	-

## E-Motor

6.1 Fahrmotor, Anzahl x Leistung		asynchr., 4x8		-	-
6.2 Hubmotor, Anzahl x Leistung	kW	asynchr., 1x8		-	-
6.3 Batteriespannung, Nennkapazität	V / Ah	80 / 450		-	-
6.4		-		-	-

## Sonstiges

7.1 Lenkungsart		Fahren, Lenken, Hub proportional via Joystick (Funksteuerpult)		Fahren, Lenken, Hub proportional via Joystick (Funksteuerpult)	via TWW
-----------------	--	---	--	---	---------

\* Triebwerk-Wechsel-Wagen für 7,5t Last

\*\*

\*\*\* Aufsatzmodul Fahrwerkwechsler

\*\*\*\* Aufsatzmodul Arbeitsplattform